

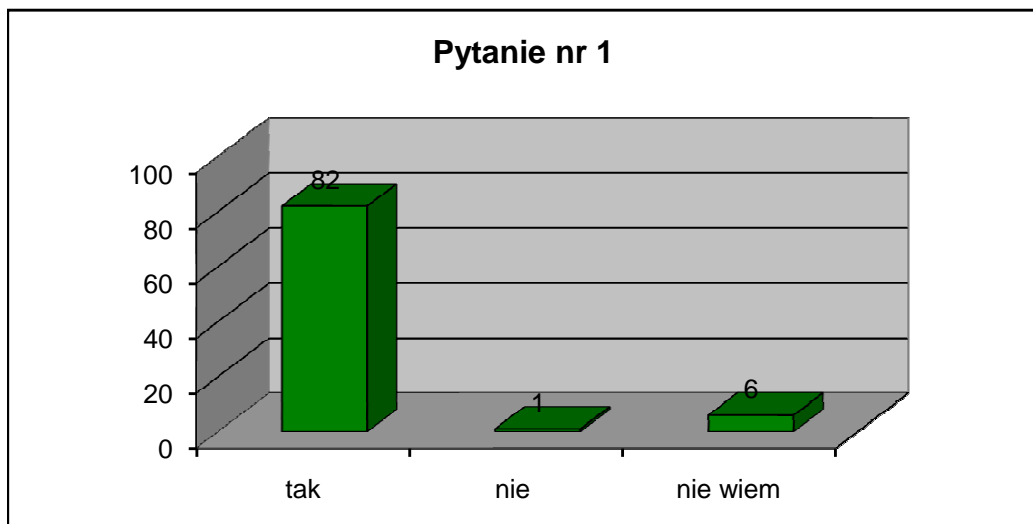
# WYNIKI ANKIETY SKIEROWANEJ DO RODZICÓW UCZNIÓW

ZSO W KŁAJU ROK SZKOLNY 2009/ 10

Ankietę wypełniło 90 Rodziców.

## Pytanie nr 1.

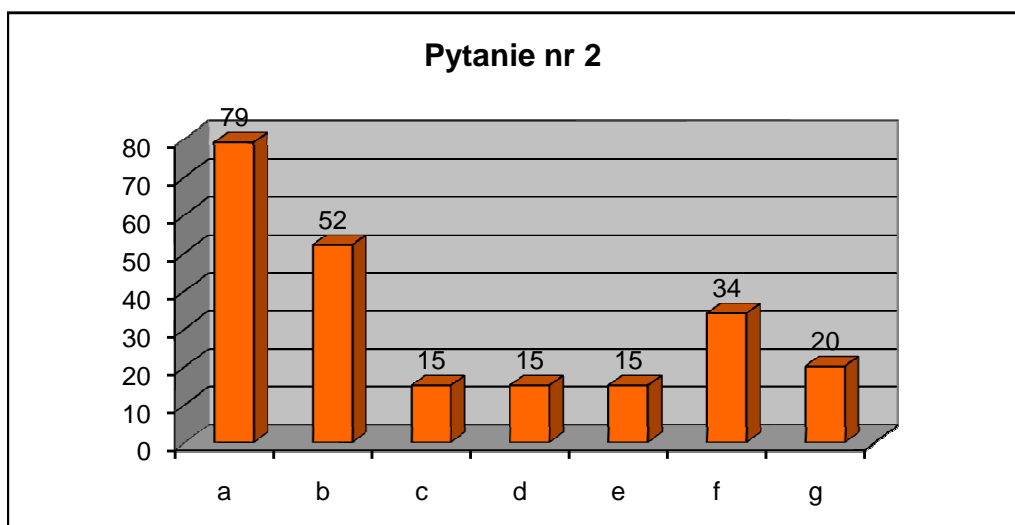
Czy w szkole powinna istnieć organizacja Rodziców (Rada Rodziców)?



## Pytanie nr 2.

Z jakich form współpracy ze szkołą chcielibyście Państwo korzystać?

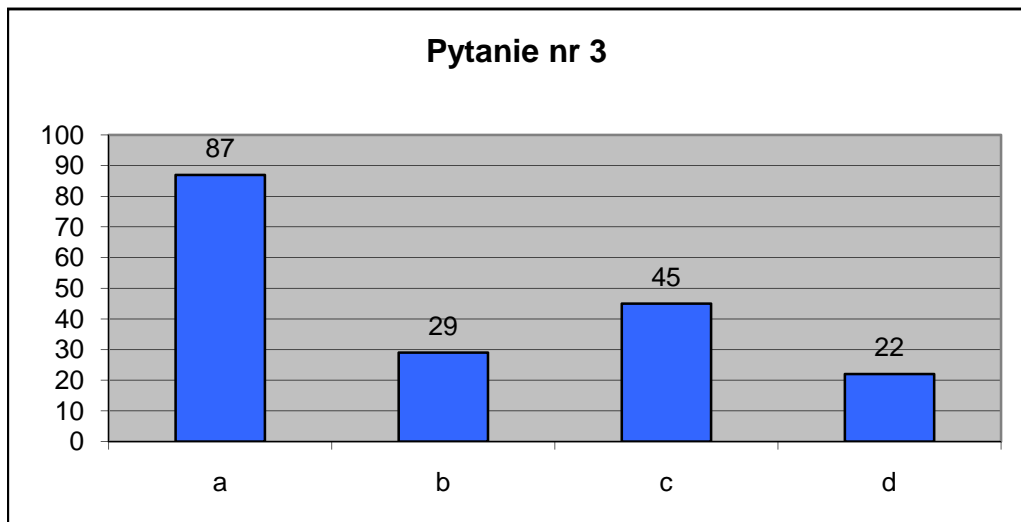
- a/ zebrania klasowe,
- b/ indywidualne spotkania z nauczycielem,
- c/ lekcje otwarte dla rodziców,
- d/ zebrania połączone z pokazem osiągnięć uczniów,
- e/ warsztaty i szkolenia dla rodziców,
- f/ wspólne imprezy i wycieczki,
- g/ rozmowy telefoniczne.



### Pytanie nr 3.

Czego Państwo oczekujecie od wspólnych spotkań rodziców z wychowawcą klasy?

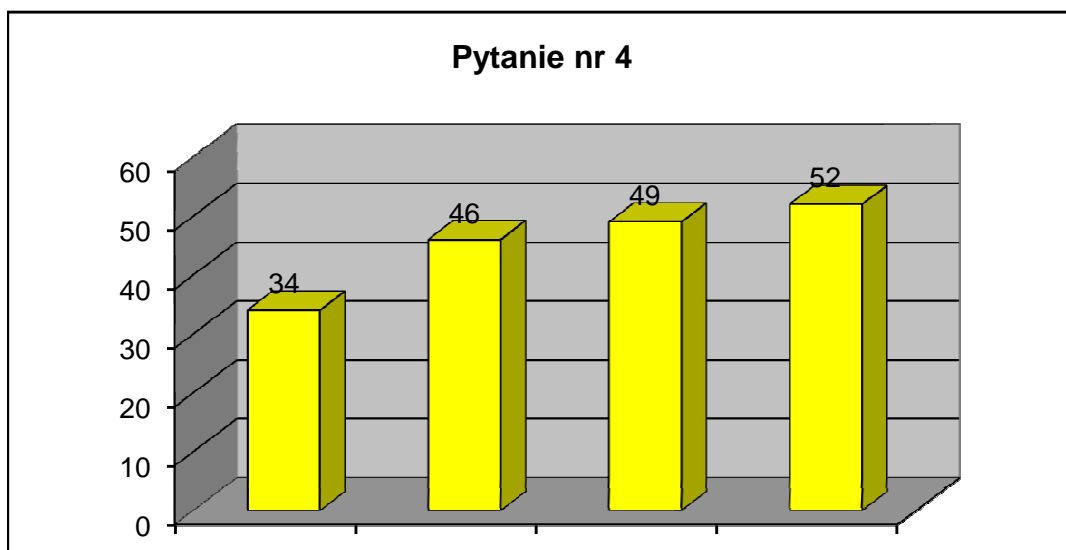
- a/ informacji o dziecku (zachowanie, osiągnięcia, kontakty z rówieśnikami itp.),
- b/ informacji o zespole klasowym,
- c/ porad wychowawczych,
- d/ wymiany doświadczeń między rodzicami.



### Pytanie nr 4.

Poruszanie których tematów mogłoby, zdaniem Państwa, służyć pomocą w trudnym zadaniu wychowywania dzieci?

- a/ wpływ środowiska rodzinnego na wyniki nauczania i wychowania,
- b/ jak pomagać dziecku w rozwiązywaniu zadań domowych,
- c/ konflikty między rówieśnikami,
- d/ agresja - stop przemocy,
- e/ inne (jakie?)



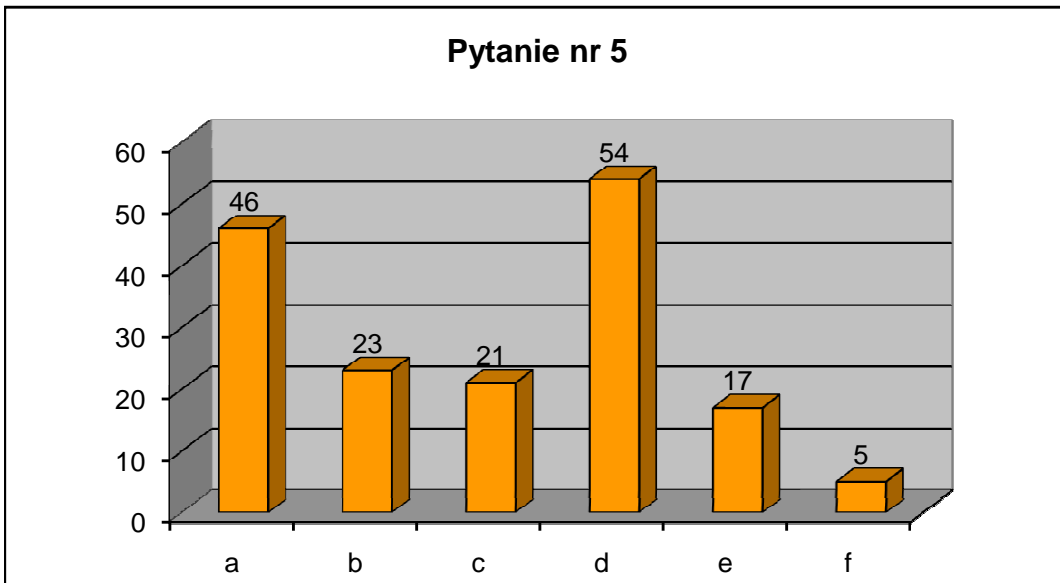
#### Inne:

zdrowie, sport,  
odżywianie oraz  
spotkania ze spec-  
jalistami

### Pytanie nr 5.

W jaki sposób zamierzacie Państwo uczestniczyć w życiu szkoły/ klasy?

- a/ pełnić opiekę podczas wycieczek, rajdów itp.,
- b/ działać w Radzie Rodziców,
- c/ wykonując użyteczne prace porządkowo- remontowe na rzecz szkoły/ klasy,
- d/ pomagając w realizacji imprez klasowych,
- e/ współtworząc program wychowawczy,
- f/ pomagając finansowo (np.. W zdobywaniu środków finansowych od sponsorów)
- g/ inne (jakie?)

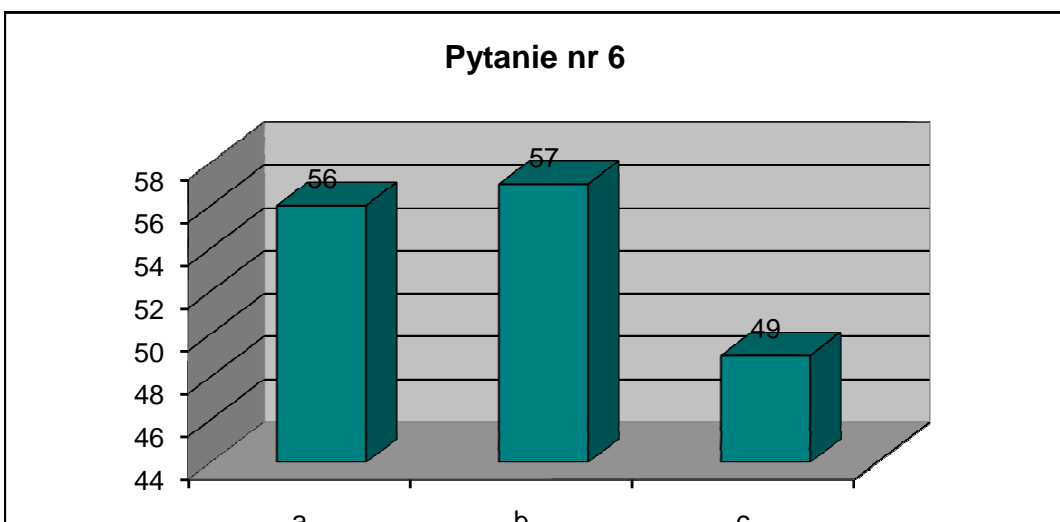


**Inne:**  
funkcjonowanie  
szkoły

### Pytanie nr 6.

Co szkoła powinna robić, abyście Państwo chętnie z nią współpracowali?

- a/ wspierać działania wychowawcze rodziców,
- b/ dostarczać pełnych informacji o życiu klasy i szkoły,
- c/ traktować rodziców przyjaźnie i z szacunkiem,
- d/ inne (jakie?)

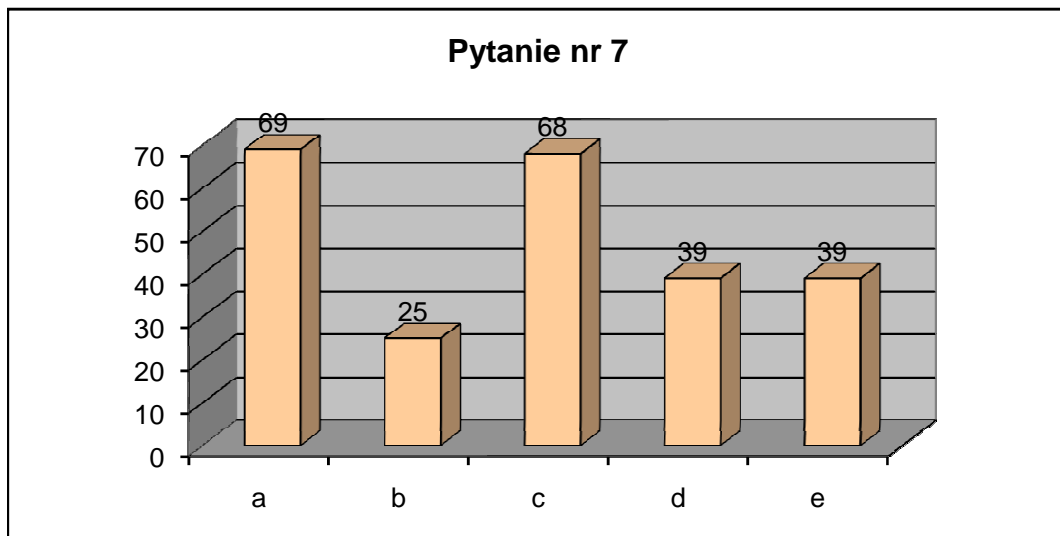


**Inne:**  
traktować rodziców  
poważnie

### Pytanie nr 7.

Czy Państwa zdaniem szkoła w swych działaniach wychowawczych powinna zwrócić szczególną uwagę na:

- a/ kulturę osobistą ucznia,
- b/ zacieśnienie więzi ze środowiskiem lokalnym, w którym żyją uczniowie,
- c/ kształtowanie samodzielności i odpowiedzialności za swoje zachowanie i działania,
- d/ poszanowanie dla tradycji,
- e/ nawyki promujące zdrowie,
- f/ inne (jakie?)



### Inne:

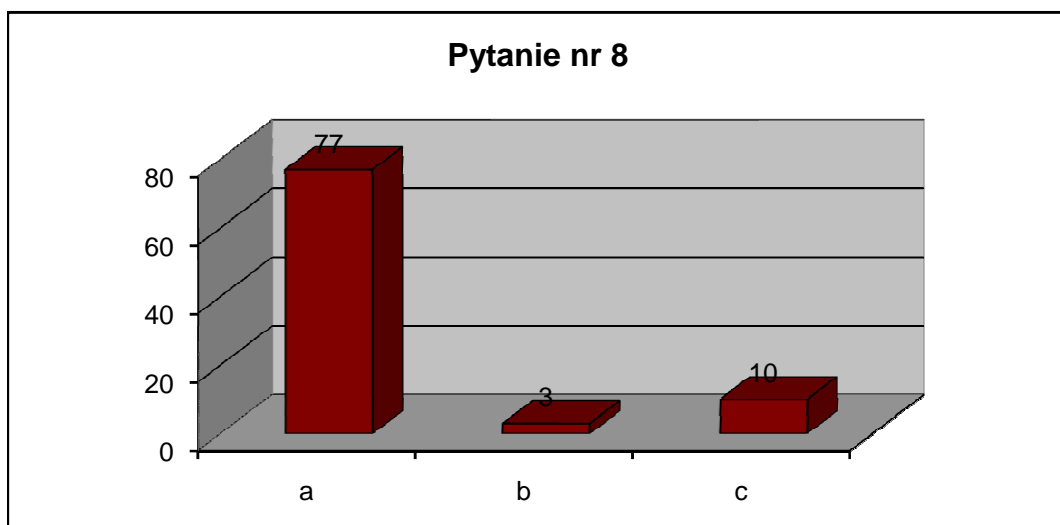
na szacunek dla kolegów i nauczycieli,

na agresję, której "nie widać"

### Pytanie nr 8.

Czy Państwa zdaniem dziecko w szkole czuje się bezpiecznie?

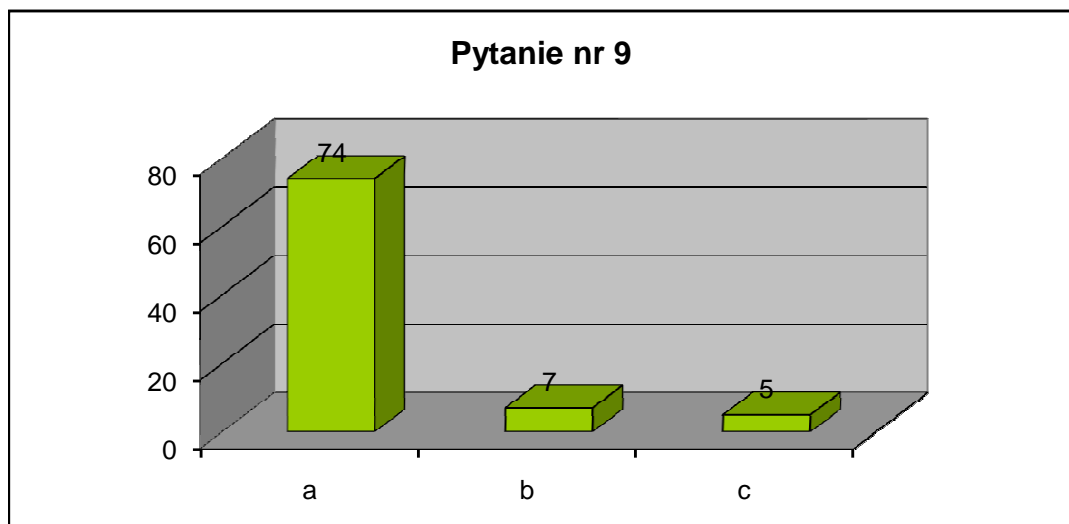
- a/ tak
- b/ nie,
- c/ nie wiem



### Pytanie nr 9.

Czy Państwa dziecko chętnie chodzi do szkoły?

- a/ tak,
- b/ nie,
- c/ nie wiem



### Pytanie nr 10.

Proszę wymienić trzy mocne strony szkoły.

- a/ wysoki poziom nauczania,
- b/ dobra opieka, bezpieczeństwo,
- c/ łatwy kontakt z nauczycielami, przyjaźni nauczyciele,
- d/ 2 sale gimnastyczne,
- e/ dużo kółek zainteresowań, zajęć pozalekcyjnych,
- f/ częste zebrania,
- g/ dobre relacje

### Pytanie nr 11.

Proszę wymienić trzy słabe strony szkoły.

- a/ niesprawna łazienka (II piętro),
- b/ śliskie schody,
- c/ brak zajęć sportowych (klasy młodsze),
- d/ szatnie,
- e/ brak drogi dojazdowej na parking,
- f/ brak świetlicy,
- g/ brak boisk zewnętrznych,
- h/ za mało zajęć dla słabszych uczniów,
- i/ konflikty między dziećmi, słownictwo oraz stosunek do ludzi starszych,
- j/ mało imprez integracyjnych

**Pytanie nr 12.**

Proszę zgłosić trzy życzenia.

- a/ woda i czystość w łazience na II piętrze,
- b/ lepszy parking,
- c/ gimnastyka korekcyjna,
- d/ kącki do jedzenia śniadania,
- e/ świetlica,
- f/ więcej zawodów i zabaw dla dzieci,
- g/ lepsze planowanie kartkówek,
- h/ zapoznavanie się z ocenami przez internet,
- i/ dodatkowe lekcje z języka angielskiego